

■ 高圧用始動リアクトル SRJシリーズ 2タップモデル(軽量薄形タイプ) (RoHS2指令対応品)

標準仕様

- 適用規格 : JEC-2200 JEC-2201 JEC- 2210
- 耐熱クラス : H種
- 使用定格 : 短時間定格品
- 周囲温度 : 周囲温度40℃以下で1日の平均気温が35℃以下
年間平均温度20℃以下(結露のないこと)
- 定格周波数 : 50Hz , 60Hz
- 定格電圧 : 3000V , 3300V , 6000V , 6600V
- 標準タップ : R65-80%
- 時間定格 : 0.5分 , 1分 , 2分 , 3分
- 絶縁強度 : 3300V LI30kV AC10kV , 6600V LI45kV AC16kV
- 銘板 : 英文



SRJ-6300

- ◆オプション : 車輪付 , 特殊タップ値 , 熱帯処理

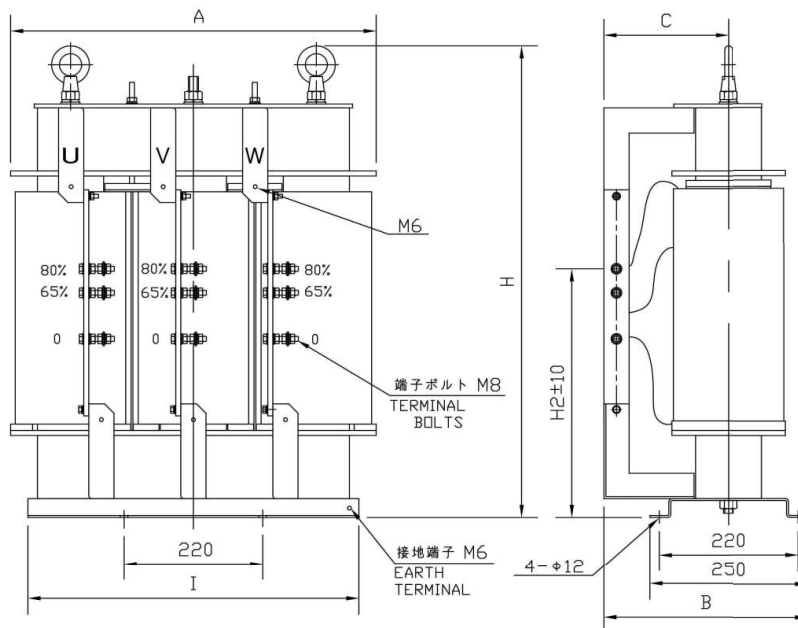
●3000・3300V 用

●6000・6600V 用

※B・C・H寸法はmax.寸法です。

形式	0.5分定格		1分定格		2分定格		3分定格		形式	0.5分定格		1分定格		2分定格		3分定格		A	B	C	H	I	H2	質量(kg)
	kW	Is(A)	kW	Is(A)	kW	Is(A)	kW	Is(A)		kW	Is(A)	kW	Is(A)	kW	Is(A)	kW	Is(A)							
SRJ-3055	75	113	55	80	39	56	32	46	SRJ-6055	75	53	55	38	39	26	32	21	405	300	175	510	335	285	44
SRJ-3075	100	155	75	110	55	77	45	63	SRJ-6075	100	70	75	50	55	35	45	28	415	300	175	525	335	290	51
SRJ-3110	150	229	110	162	80	114	65	93	SRJ-6110	150	114	110	81	80	57	65	46	435	310	185	510	370	285	62
SRJ-3150	210	311	150	220	110	155	90	127	SRJ-6150	210	155	150	110	110	77	90	63	450	315	190	535	395	295	75
SRJ-3220	310	431	220	305	160	215	130	176	SRJ-6220	310	212	220	150	160	106	130	86	465	315	190	565	410	310	87
SRJ-3300	420	622	300	440	220	311	180	254	SRJ-6300	420	311	300	220	220	155	180	127	495	320	195	605	435	330	110
SRJ-3400	560	707	400	500	300	353	240	288	SRJ-6400	560	346	400	245	300	173	240	141	495	320	195	645	435	350	125
SRJ-3500	700	862	500	610	360	431	300	352	SRJ-6500	700	431	500	305	360	215	300	176	510	325	200	685	450	365	140
SRJ-3600	850	1180	600	840	450	593	360	484	SRJ-6600	850	593	600	420	450	296	360	242	525	325	200	740	465	395	170
SRJ-3750	1050	1340	750	950	600	671	450	548	SRJ-6750	1050	671	750	475	600	335	450	274	540	330	205	760	480	405	190
SRJ-310K	1410	1780	1000	1260	700	890	580	727	SRJ-610K	1410	862	1000	610	700	431	580	352	585	335	210	760	525	405	235

kW : 参考適用電動機容量
Is : 電動機全電圧始動電流



■ 結線図

